

# I SIMPÓSIO ACADÊMICO DE FISIOTERAPIA

## TEMA: AVALIAÇÃO FISIOTERAPÊUTICA

### PROGRAMAÇÃO

#### 05/04 – WORKSHOPS

Das 13h30 às 17h

- Dermatofuncional  
**Rachel Trinchão**
- Cardiorrespiratória  
**Francisco Oliveira**
- Neurofuncional  
**Marina Makhoul**
- Obstetrícia  
**Amanda Araújo**

#### 06/04 – PALESTRAS

Das 8h às 9h

Das 9h às 10h

Das 10h30 às 11h30

Das 11h30 às 12h30

- Cardiovascular – Vinícius Afonso
- Pediatria – Mayana Bião
- Bucomaxilofacial – Júlia Marcela
- Ortopedia – Enzo Sestelo

#### ALMOÇO

Das 13h30 às 14h30

Das 14h30 às 15h30

Das 15h40 às 16h40

- Uroginecológica – Maria Luiza Veiga
- Gerontologia – João Cardeal
- Neurofuncional – Ellen Beatriz



**BAHIANA**  
ESCOLA DE MEDICINA E SAÚDE PÚBLICA

# I SIMPÓSIO ACADÊMICO DE FISIOTERAPIA

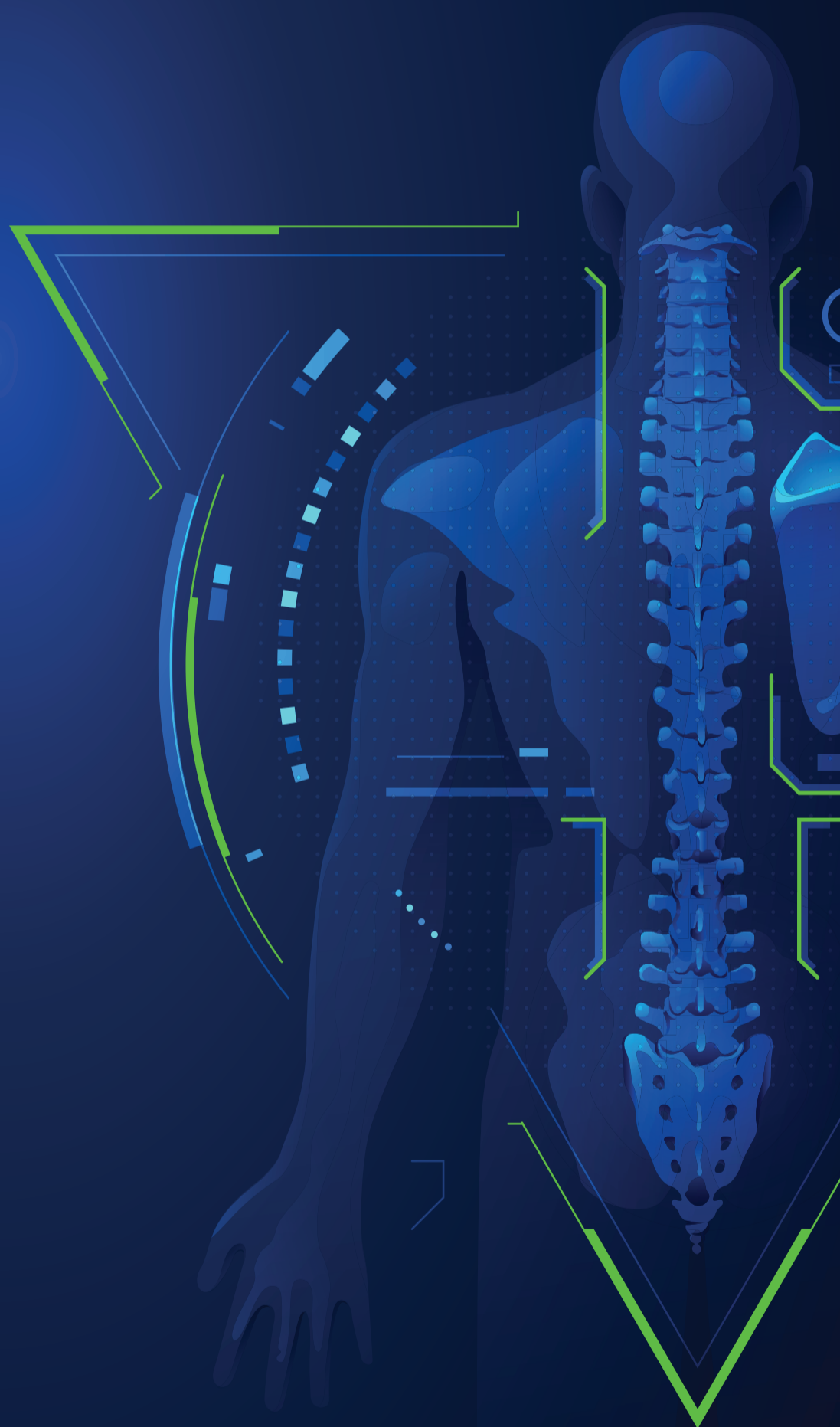
TEMA: AVALIAÇÃO FISIOTERAPÊUTICA

## PROGRAMAÇÃO

05/04 - WORKSHOPS

Das 13h30 às 17h

- Dermatofuncional  
**Rachel Trinchão**
- Cardiorrespiratória  
**Francisco Oliveira**
- Neurofuncional  
**Marina Makhoul**
- Obstetrícia  
**Amanda Araújo**



**BAHIANA**  
ESCOLA DE MEDICINA E SAÚDE PÚBLICA

# I SIMPÓSIO ACADÊMICO DE FISIOTERAPIA

TEMA: AVALIAÇÃO FISIOTERAPÊUTICA

## PROGRAMAÇÃO

06/04 – PALESTRAS

Das 8h às 9h

Cardiovascular – Vinícius Afonso

Das 9h às 10h

Pediatria – Mayana Bião

Das 10h30 às 11h30

Bucomaxilofacial – Júlia Marcela

Das 11h30 às 12h30

Ortopedia – Enzo Sestelo

## ALMOÇO

Das 13h30 às 14h30

Uroginecológica – Maria Luiza Veiga

Das 14h30 às 15h30

Gerontologia – João Cardeal

Das 15h40 às 16h40

Neurofuncional – Ellen Beatriz



**BAHIANA**  
ESCOLA DE MEDICINA E SAÚDE PÚBLICA

